



BERGIN

Digital-Schweißgerät INVERTER-Kit



“TIG 1700 HF”

IP23S



**10
bis
160
Amp.**



+ WIG-Schweißplatz-Ausrüstung

Nr.300272

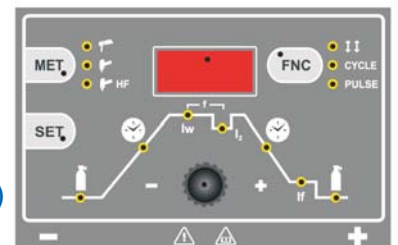
mit Digital-Display
für Rutile- und basische Stahl-,
Edelstahl-, Guß- und Alu-Mantelelektroden



- mikroprozessorgesteuertes Inverter-Kit für das WIG- und MMA Schweißverfahren von Stahl, Titan, Messing, Kupfer, Nickel, etc. mit Lift oder kontaktloser Hochfrequenzzündung
- Schweißstrom stufenlos regelbar - große und übersichtliche LCD-Anzeige, einfache und übersichtliche Grafik mit großen Tasten
- Ausstattung:
 - HOT START - einstellbar
 - ARC FORCE
 - ANTI STICK
 - WIG HF
 - CYCLE
 - 2 oder 4 Takt
- hohe Einschaltdauer

**mehr Auswahl ...
www.bergin.at**

Mit Mikroprozessorsteuerung: **HOT START** bei MMA - zeitlich einstellbar.
WIG PULS - Einstellung von 2 Schweißströmen mit 1 - 500 Hz Pulsfrequenz.
CYCLE 4-Takt - wie PULS jedoch mit manueller Steuerung.
DOWN SLOPE - Endschweißstrom bis auf 5 Amp. herunter regelbar und im Bereich von 0,1 - 5 Sekunden zeitlich einstellbar.
Stromanstiegszeit / Stromabsenkzeit 0 - 10 Sekunden und
Gasvorströmung / -Nachströmung 0 - 20 Sekunden regelbar.
UP-/DOWN Steuerung (die Voreinstellung des Schweißstroms erfolgt am Gerät und kann im 4-Takt Modus direkt am Brennergriff abgerufen werden)



inklusive WIG-Schweißplatz-Ausrüstung

Technische Daten: Modell “TIG 1700 HF” komplett im Transportkoffer

Netzspannung:	230 Volt	Schutzart:	IP23S
Sicherung:	16 Ampere	Lastfaktor max. I:	45% ED
Regelbereich:	10 bis 160 Ampere	Abmessungen:	390x143x245 mm
Leerlaufspannung:	88 Volt	Gewicht:	ca. 6,7 kg
Einschaltdauer 60% ED:	120 Amp.	Art.-Nr.:	300272

BERGIN die Nr.1 in Qualität, Service und Preis